

KOMPONENTEN- ÜBERSICHT 2020

Allgemeine Hinweise

Materialien:

Dachhaken und deren Hauptkomponenten:
Hochfester Stahl mit Zink-Lamellenbeschichtung,
Edelstahl 1.4301 oder Aluminium

Schrauben:
Edelstahl A2 oder höherwertig

Blechbauteile:
Edelstahl 1.4301 oder Aluminium.

Modulklemmen:
Aluminium

Dichtgummi:
EPDM-Dichtung (UV-beständig)

Abweichende Materialien sind bei den jeweiligen Artikeln
beschrieben.

Planungshilfe:

Konfiguration und statische Bemessung über den
Schletter Configurator

Statik:

Statische Berechnung gemäß den aktuellen länderspezifischen
Normen (in Deutschland EN 1991, EC1). Statik-Beiblatt zur
Bestimmung der Anzahl der erforderlichen Befestigungspunkte,
basierend auf statischer Berechnung. Beachten Sie in jedem
Fall die Hinweise zur Statik! In den allgemeinen Statik-Anlagen
ist jeweils der Nachweis der Haltekraft des Daches an der
Unterkonstruktion nicht enthalten!

Bei allen Maßangaben sind fertigungsspezifische Toleranzen
zu berücksichtigen.

Alle Unternehmen der Schletter Gruppe können auf Kunden-
wunsch Waren von Schletter Deutschland und China (Shanghai)
beziehen. Beide sind nach ISO 9001 zertifiziert. Weitere Details
zu den Zertifizierungen finden Sie auf der jeweiligen Schletter-
Website.

INHALTSVERZEICHNIS

Komponentenübersicht

Präsentation

Prospekte und Software	06
Musterkoffer	07

Dachhaken

Dachhaken Standard	10
Dachhaken Rapid ²⁺	11
Dachhaken HSL	12
Dachhaken EcoA	12
Alu-Tile	13
Dachhaken Sonderausführung	14
Zubehör Dachhaken	17

Sonderbefestigungen

Sonderbefestigungen für Dächer mit Stahl-Unterkonstruktion	20
Sonderbefestigungen für Dächer mit Holz-Unterkonstruktion	22
Zubehör Sonderbefestigungen	23
Blechfalzklemmen	24
System VarioFix / SingleFix / FixZ-Montagekit / EcoRapid	26
ClampFit / Fix T-K	27

Modulklemmen

Modulklemmen für gerahmte Module	30
Klemmen für Laminatmodule	32
Zubehör Laminatklemmen	34

Profile

Modultrag- und Montageprofile	38
Zubehör Profile	40

Stützen

Flachdachsystem Trägerset	44
Flachdachsystem Trägerset / Fassadenstütze	45
Zubehör Trägerset	46
Zubehör Stützen	47

Ballastoptimierte Flachdachsysteme

FixGrid	50
FlatGrid	53

PVMax Energy-Kits

PVMax S Kit	56
-------------	----

Schrauben und Kleinteile

Schrauben und Kleinteile	60
--------------------------	----



PRÄSENTATION

Prospekte und Software

Musterkoffer

PROSPEKTE UND SOFTWARE

Präsentation



Prospekte, Produktblätter, Montageanleitungen und weitere technische Informationen sowie Software finden Sie immer aktuell im Downloadbereich auf www.schletter-group.com

Auf Anfrage senden wir Ihnen gerne digital unsere Prospekte zu.

MUSTERKOFFER

Präsentation



Abbildung ähnlich

Auf Anfrage!

195000-297 Musterkoffer Dach- und Standardsysteme
Enthält wesentliche Produktbeispiele der
Schletter-Montagesysteme



DACHHAKEN

Dachhaken Standard

Dachhaken Rapid²⁺

Dachhaken HSL

Dachhaken EcoA

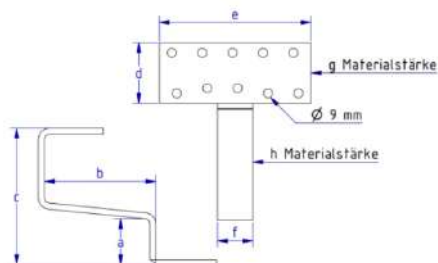
Alu-Tile

Dachhaken Sonderausführung

Zubehör Dachhaken

DACHHAKEN STANDARD

Dachhaken



- Alle Dachhaken in Edelstahl ausgeführt
- Verstellbare Haken komplett vormontiert

Holzschrauben, Vierkantschrauben (M10 x 25 mm) und Flanscmuttern bitte gesondert mitbestellen!



Dachhaken Eco S

- VA-Qualität
- Geschweißt
- Steganordnung symmetrisch

100004-000 Dachhaken Eco S 135 (Normalhöhe 135 mm)

	a	b	c	d	e	f	g	h	
mm	45	110	135	60	150	35	5	6	VPE:20



100007-000 Dachhaken Eco S 165 (Normalhöhe 165 mm)

	a	b	c	d	e	f	g	h	
mm	45	110	165	60	150	35	5	6	VPE:20



Dachhaken Universal

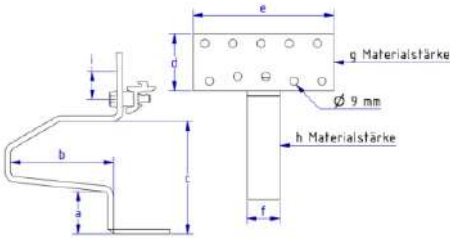
- VA-Qualität
- Steganordnung variabel
- Vorne und hinten verstellbar
- Mittelsteg in drei Positionen einsetzbar

100001-000 Dachhaken Universal (Frankfurter Pfanne o. Falzziegel)

	a	b	c	d	e	f	g	h	
mm	42-52	115	102-135	74	150	30	5	6	VPE:20

DACHHAKEN RAPID²⁺

Dachhaken



VA-Qualität
Geschweißt
Steganordnung symmetrisch
Vormontiert



101001-000 Dachhaken Rapid²⁺ 45

	a	b	c	d	e	f	g	h	i	
mm	45	110	118	60	150	35	5	6	30	VPE:20

Vergleichbar mit: Eco S 100004-000

101002-000 Dachhaken Rapid²⁺ 35

	a	b	c	d	e	f	g	h	i	
mm	35	110	108	60	150	35	5	6	30	VPE:20

Wie 101001-000, jedoch 35 mm / 1,38 inches Schenkelhöhe für niedrige Lattung

101004-000 Dachhaken Rapid²⁺ Universal

	a	b	c	d	e	f	g	h	i	
mm	40-52	110	115-127	74	150	35	5	6	30	VPE:10

Universal verstellbar, für vertikale Schienenmontage

Vergleichbar mit: Universal 100001-000

101005-000 Dachhaken Rapid²⁺ Max

	a	b	c	d	e	f	g	h	i	
mm	45	120	125	80	150	35	6	8	30	VPE:10

Wie 101001-000, jedoch Steg 35 x 8 mm / 1,38 x 0,31 inches für hohe Schneelasten

101005-001 Dachhaken Rapid²⁺ Max 150

	a	b	c	d	e	f	g	h	i	
mm	45	150	125	80	150	35	6	8	30	VPE:10

Wie 101005-000, jedoch Maß b 150 mm

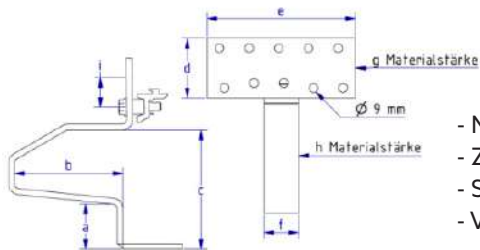
101006-000 Dachhaken Rapid²⁺ MaxV

	a	b	c	d	e	f	g	h	i	
mm	45	120	125	80	150	35	6	8	30	VPE:10

Wie 101005-000, jedoch für vertikale Schienenmontage

DACHHAKEN HSL

Neu: Aus hochfestem Stahl gefertigt, speziell für hohe Schneelasten



- Material: Hochfester Stahl, geschweißt
- Zink-lamellenbeschichtete Oberfläche
- Steganordnung symmetrisch
- Vormontiert



100018-000 Dachhaken Eco S HSL

	a	b	c	d	e	f	g	h	i	j	
mm	45	110	120	80	150	35	5	6		9	VPE:20



101001-002 Dachhaken Rapid2+ 45 HSL

	a	b	c	d	e	f	g	h	i	j	
mm	45	110	115	80	150	35	5	6	30	9	VPE:20

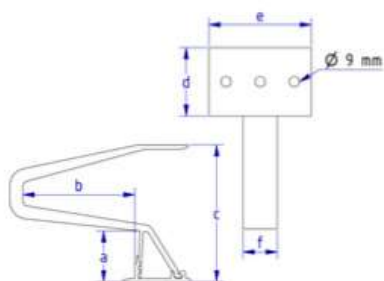


101005-004 Dachhaken Rapid2+ Max HSL

	a	b	c	d	e	f	g	h	i	j	
mm	45	132	114	80	150	35	6	8	30	9	VPE:10

DACHHAKEN EcoA

Neu: Aus Aluminium. Leicht, günstig, effizient



- Material: Aluminium
- Befestigung mit nur einer Schraube
- Steganordnung variabel



100020-000* Dachhaken EcoA 45

	a	b	c	d	e	f	
mm	45	99	120	60	90	30	VPE:20

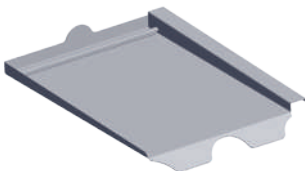
*vsl. verfügbar ab Q4/2020

ALU-TILE

Dachhaken

Ersetzt einen kompletten Dachziegel. Dachhaken-Set bitte gesondert bestellen. Speziell für Gebiete mit hohen Schneelasten.

Systemhaken und Blechersatzziegel in Alu, Schraubendichtung EPDM, Laststütze in Kunststoff mit Edelstahlschraube A2.



Blechersatzziegel

Hersteller	Artikel-Nr.	VPE:10
Braas		
Frankfurter Pfanne	103005-003	
Taunuspferne	103005-011	
Harzer Pfanne	103005-022	
Tegalit	103005-025	
Topas 13V	103005-067	
Erlus		
Falzziegel	103005-002	
Großfalzziegel	103005-007	
Großfalzziegel XXL	103005-010	
E58	103005-015	
Forma	103005-024	
Linea	103005-049	
Reformpfanne XXL	103005-057	
Eternit		
Heidelberger	103005-006	
Meindl		
Rustico	103005-004	
MZ3 NEU	103005-112	

Weitere Blechersatzziegel sind auf Nachfrage verfügbar.



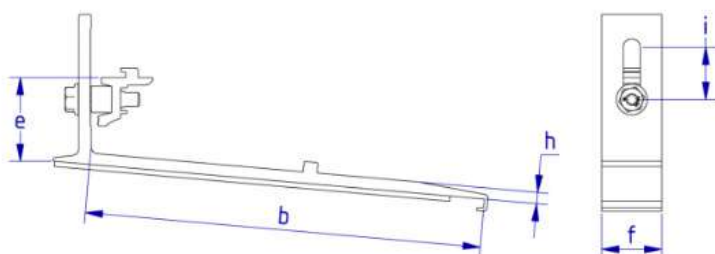
Alu-Tile Dachhaken-Set

Bestehend aus Systemhaken, Schraubendichtung und Laststütze

103006-000 Alu-Tile Dachhaken-Set	VPE:10
--	--------

DACHHAKEN SONDER-AUSFÜHRUNG

Dachhaken



Blechersatzziegel und Dachhaken-Sets für Biberschwanz Rapid inkl. Montageset

109016-007 Biberschwanz BEZ Rapid Alu 180 x 380 VPE:20

109019-000 Dachhaken f. Biberschwanz Rapid Alu Mont. VPE:20

	a	b	c	d	e	f	g	h	i
mm	-	228	-	-	48	35	-	7	30

109016-009 Biberschwanz BEZ Rapid Alu 170 x 380 VPE:20

109019-000 Dachhaken f. Biberschwanz Rapid Alu Mont. VPE:20

	a	b	c	d	e	f	g	h	i
mm	-	228	-	-	48	35	-	7	30

109016-010 Biberschwanz BEZ Rapid Alu 190 x 400 VPE:20

109019-002 Dachhaken f. Biberschwanz Rapid Mont. 190 x 400 VPE:20

	a	b	c	d	e	f	g	h	i
mm	-	250	-	-	50	35	-	6	30

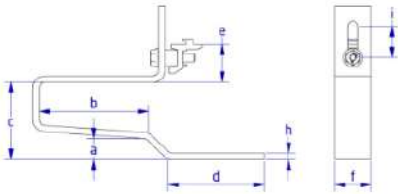
109016-008 Biberschwanz BEZ Rapid Cu 180 x 380 VPE:20

109019-001 Dachhaken f. Biberschwanz Rapid Cu Mont. VPE:20

	a	b	c	d	e	f	g	h	i
mm	-	232	-	-	50	35	-	6	30

DACHHAKEN SONDER-AUSFÜHRUNG

Dachhaken

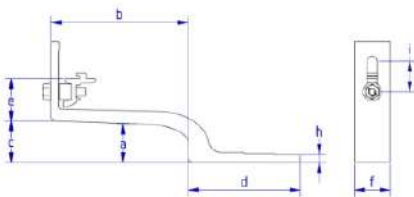


Dachhaken Rapid 2L

Dachhaken für Systemdächer aus Isolierdachelementen

101008-000 Dachhaken Rapid 2L VPE:20									
	a	b	c	d	e	f	g	h	i
mm	20	104	74	92	36	35	-	6	30

101008-002 Dachhaken Rapid 2LV VPE:20									
	a	b	c	d	e	f	g	h	i
mm	20	100	74	92	46	35	-	6	30



Dachhaken Rapid²⁺ Slate

- Schnelle und einfache Montage
- Für viele Schindelarten geeignet
- Deckplatte mit flexiblem Wellband
- Direkter Lasteintrag auf den Dachsparren

Für Schieferüberlappungen bis 125mm VPE:20									
	a	b	c	d	e	f	g	h	i
mm	28	135	41	110	41	35	-	8	30

109019-004 Dachhaken Rapid²⁺ Slate125 (o. Schindel) VPE:20

109017-010 Schindel zu Dachhaken Rapid²⁺ Slate125 VPE:20



DACHHAKEN SONDER-AUSFÜHRUNG

Dachhaken



Rapid²⁺ SML

119026-101 Dachhaken Rapid ²⁺ SML									VPE:20
	a	b	c	d	e	f	g	h	i
mm			78	105	45	35		6	29

SlatePlan für Anbindung mit Stockschrauben

SlatePlan kann auf Dächern mit Schindeldeckung, z. B. aus Bitumen, Faserzement oder Schiefer, zur Anbindung von Stockschrauben-Systemen eingesetzt werden.
Zubehör: siehe Stockschrauben (Seite 22)

109017-000	SlatePlan mit Dichtung 270 x 200 x 0.5 mm	VPE:50
109017-001	SlatePlan mit Dichtung 370 x 200 x 0.5 mm	VPE:50

ZUBEHÖR DACHHAKEN

Dachhaken

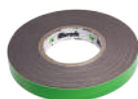


973000-075 Unterlegplatte Dachhaken 2,5/5 mm	VPE:100
---	---------



973000-017* Unterlegplatte 2 mm EcoG / EcoS / Rapid Standard	VPE:50
973000-018* Unterlegplatte 5 mm EcoG / EcoS / Rapid Standard	VPE:50
973000-019* Unterlegplatte 2 mm VaMax / Rapid Max	VPE:50
973000-020* Unterlegplatte 5 mm VaMax / Rapid Max	VPE:50

* Produkte laufen aus und werden durch eine Universal-Unterlegplatte ersetzt



973000-683 Dachhakendichtband grau TP600 10 m	VPE:15
--	--------



109008-003 RapFix - Aufsatz für Eco-Dachhaken Insbesondere für Dachhaken, die nicht als Rapid-Version zur Verfügung stehen	VPE:50
---	--------



925120-002 Distanzhülse Kunststoff 1 m
- Für Aufsparrendämmung
- Verwendbar als Distanzstück bei Aufsparrendämmungen in Verbindung mit extra langen Befestigungsschrauben
- Ausführung in Kunststoff vermeidet Kältebrücken
- Auf gewünschte Länge entsprechend zuschneiden
- Schrauben gesondert bestellen!
- Reduzierte Belastung pro Dachhaken beachten!



109010-000 Zusatzwinkel Iso07 Für Dachhakenbefestigung, System Iso07	VPE:20
--	--------



SONDER- BEFESTIGUNGEN

Sonderbefestigungen für Dächer mit Stahl-Unterkonstruktion

Sonderbefestigungen für Dächer mit Holz-Unterkonstruktion

Zubehör Sonderbefestigungen

Blechfalzklemmen

System VarioFix / SingleFix / FixZ-Montagekit / EcoRapid

ClampFit / Fix T-K

SONDERBEFESTIGUNGEN FÜR DÄCHER MIT STAHL-UNTER-KONSTRUKTION

Dacheindeckung: Welldächer & Trapezblech



Gewindeschraube, selbstfurchend, VA

943763-064 6,3x64	VPE:100
943763-115 6,3x115	VPE:100
943763-150 6,3x150	VPE:100
943763-200 6,3x200	VPE:50

+ Adapter

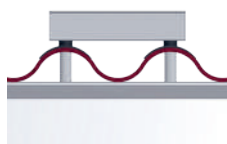
= gebrauchsfertige Befestigungssysteme



119033-002 Universal-Adapter Uno M8	VPE:50
119005-000 Dichtkappe Wellplatte 5 / 6 / 8	VPE:50
119004-002 Distanzhülse Alu 65 x 20*	VPE:50
119004-003 Distanzhülse Alu 995 x 20**	VPE:30

* für Profilhöhe 57 mm

** für andere Profilhöhen, diese sind bauseits auf Maß zu schneiden
Rapid Kreuzverbinder (Artikel 129063-000) müssen separat bestellt werden



119033-005 Universal-Adapter Duo M8	VPE:50
119005-000 Dichtkappe Wellplatte 5 / 6 / 8	VPE:50
119004-002 Distanzhülse Alu 65 x 20*	VPE:50
119004-003 Distanzhülse Alu 995 x 20**	VPE:30

Je Montagepunkt müssen 2 Stück Gewindeschrauben kalkuliert werden

* für Profilhöhe 57 mm

** für andere Profilhöhen, diese sind bauseits auf Maß zu schneiden

SONDERBEFESTIGUNGEN FÜR DÄCHER MIT STAHL-UNTER-KONSTRUKTION

Dacheindeckung: Welldächer & Trapezblech

+ Adapter

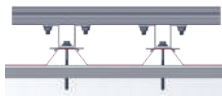
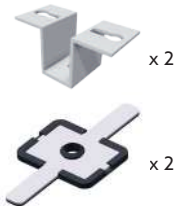


= gebrauchsfertige Befestigungssysteme



119033-002 Universal-Adapter Duo M8	VPE:50
119005-001 Universal-Kalotte mit EPDM	VPE:50

Rapid Kreuzverbinder (Artikel 129063-000) müssen separat bestellt werden



119033-002 Universal-Adapter Duo M8	VPE:50
119005-001 Universal-Kalotte mit EPDM	VPE:50

Je Montagepunkt müssen 2 Stück Gewindeschrauben kalkuliert werden

Zusätzlich sind das obere Profil und die dazu notwendigen Montageschrauben zu berücksichtigen

SONDERBEFESTIGUNGEN FÜR DÄCHER MIT HOLZ- UNTERKONSTRUKTION

Dacheindeckung: Welldächer & Trapezblech

Für Wellplatten (z.B. aus Faserzement) oder Trapezblechdächer werden sogenannte Welldachbefestigungssets, bestehend aus einer Spezial-Stockschraube mit EPDM-Dichtung und einer Montageplatte verwendet. Beachten Sie bitte, dass Abbildungen und Gewindelängen abweichen können!



Stockschraube

110010-200 Stockschraubenset 10 x 200 montiert	VPE:50
110012-200 Stockschraubenset 12 x 200 montiert	VPE:50
110012-300 Stockschraubenset 12 x 300 montiert	VPE:50

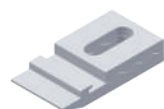
Stockschraubenset fertig konfektioniert mit vulkanisierter EPDM-Dichtung (UV-beständig) und 3 Flanschnuttern in V4A, montiert

+ Adapter

= gebrauchsfertige
Befestigungssysteme



119002-000 Montageplatte für Stockschraube M10 / M12 Für Stockschrauben M10 / M12, lose, Aluminium 120 x 60 x 6 mm	VPE:50
--	--------



119001-000 KlickTop Aufsatzteil zu Stockschraube Für Stockschrauben M10 / M12, lose, Aluminium	VPE:50
--	--------



119033-004 Universal-Adapter Duo M10 / M12 Für Stockschrauben M10 / M12, lose, Aluminium	VPE:50
--	--------



119033-001 Universal-Adapter Uno M10 / M12 Für Stockschrauben M10 / M12, lose, Aluminium	VPE:50
--	--------

Rapid Kreuzverbinder (Artikel 129063-000) müssen separat bestellt werden

ZUBEHÖR SONDERBEFESTIGUNGEN



FixPlan – in Verbindung mit Stockschrauben

Die Alternative für ebene Blechdächer, bei denen die Befestigung am Falz nicht möglich ist (z. B. Titanzinkblech-Dächer)

114003-000 FixPlan Dichtplatte	VPE:50
114004-000 Bituplan Zusatzabdichtung für FixPlan Zur Montage auf Bitumeneindeckungen	VPE:100

BLECHFALZKLEMMEN

Sonderbefestigungen

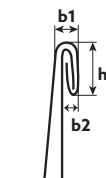
Bitte beachten: Der Anzugsdrehmoment ist so zu begrenzen, dass die Blechfalze nicht verformt werden und die thermische Dehnung der Bleche nicht verhindert wird!



112001-000 Falzklemme 503 VA für Stehfalzdach	VPE:50
Bitte beachten: Bei Titanzinkblechen ist zu prüfen, ob die Falze belastet werden dürfen!	

112001-005 Falzklemme 503 Rapid für Stehfalzdach	VPE:50
---	--------

112001-010 Falzklemme 504 AL KK für Stehfalz	VPE:50
Insbesondere auch geeignet für Doppelstehfalzdächer aus Titanzinkblech	



Mögliche Abmessungen des Bördelfalzes (Maßbild links)
 $h = 11-13 \text{ mm}$, $b1 = 4-6 \text{ mm}$, $b2 = \text{max. } 3 \text{ mm}$

Die Falzklemme 504 wurde zusammen mit der Fa. Rheinzink für den Einsatz auf Doppelstehfalzdächern aus Titanzinkblech entwickelt und von Rheinzink für gut befunden. Auf den Stehfalzklemmen montierte Profile dürfen eine Länge von ca. 3 m ohne thermische Trennung nicht überschreiten.



112002-003 Falzklemme 510 AL Rapid für KalZip und ähnliche	VPE:50
---	--------



112003-003 Falzklemme 520 Rapid Zambelli RibRoof465 und ähnliche	VPE:50
---	--------

BLECHFALZKLEMMEN

Sonderbefestigungen



112004-002 Falzklemme 522 AL Rapid Zambelli RibRoof500 und ähnliche VPE:50



112006-002 Falzklemme 524 Rapid Fischer KlipTec und ähnliche VPE:50



112007-000 Falzklemme 525 VA für Domico Domitec für Domico und ähnliche VPE:50



112012-002 Falzklemme 540 AL KK für KlipLok 700 / 406 für KlipLok 700 HiStrength, Classic 700 / 406 und ähnliche VPE:50



Aufsatz für Blechfalzklemmen anderer Anbieter

109008-004 RapFix - Aufsatz flach Schraube M8 zur Anbindung im Set VPE:50

SYSTEM VARIOFIX / SINGLEFIX / FIXZ-MONTAGEKIT / ECORAPID

Sonderbefestigungen

Die universelle Trapezblechbefestigung für Stahl- und Alublech
ab 0,5 mm; Anwendungshinweise besonders beachten!



SingleFix-V Solo

113014-000	EcoRapid – Klemmung direkt am Rahmen für Sickenhöhen ab 22 mm Schrauben sind nach Bedarf gesondert zu bestellen. Artikelnummer: 943000-360 EcoRapid am Modulfeldrand: 2 Schrauben EcoRapid in Modulfeldmitte: 1 Schraube	VPE:200
-------------------	---	---------



113009-103	SingleFix-V Solo 20 Paar-Set für Sickenhöhen ab 22 mm (2 x SingleFix-V Solo, 4 Blechschrauben) Verwendung z. B. in Verbindung mit Montageschiene Solo	VPE:50
-------------------	---	--------

+ Profil

= Montagekit



120011-00450	Modultragprofil EcoLight 450 mm	VPE:50
---------------------	---------------------------------	--------



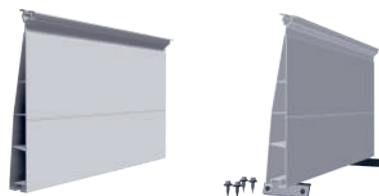
121010-202	FixZ-7 Systemprofil18 unten 450 mm	VPE:25
-------------------	------------------------------------	--------



121001-202	FixZ-7 Systemprofil18 oben 450 mm	VPE:25
-------------------	-----------------------------------	--------



121009-202	FixZ-15 Systemprofil18 unten 450 mm	VPE:25
-------------------	-------------------------------------	--------



121008-202	FixZ-15 Systemprofil18 oben 450 mm	VPE:25
-------------------	------------------------------------	--------

CLAMPFIT

Sonderbefestigungen

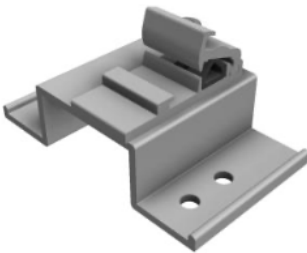


Das kostenoptimierte Trapezblech-Befestigungssystem für Stahl- und Alublech ab 0,5 mm; Anwendungshinweise besonders beachten!

130004-100 ClampFit Befestiger	VPE:100
Modulklemmen entsprechend der Rahmenhöhe sind zusätzlich erforderlich	

FIX T-K

Sonderbefestigungen



Die innovative Befestigung für Bitumendächer auf Holzschalungen

119014-012 Fix T-K	VPE:50
Bitte beachten, Zubehör: 973000-041 EPDM Gummi (Seite 62)	



MODULKLEMMEN

Modulklemmen für gerahmte Module

Klemmen für Laminatmodule

Zubehör Laminatklemmen

MODULKLEMMEN FÜR GERAHMTE MODULE

Modulklemmen

Alu-Modulklemmen System Rapid16

Klemmlänge: 50 mm



Alu blank	Schwarz eloxiert	Artikelbezeichnung	Montageart
131121-002	131121-902	Mittelklemme Rapid16 40-50	V + H VPE:100



131101-002	131101-902	Endklemme Rapid16 40-50	V + H VPE:50
-------------------	-------------------	-------------------------	---------------------



131121-001	131121-901	Mittelklemme Rapid16 30-40	V + H VPE:100
-------------------	-------------------	----------------------------	----------------------



131101-001	131101-901	Endklemme Rapid16 30-40	V VPE:50
-------------------	-------------------	-------------------------	-----------------



131101-003	131101-903	Endklemme Rapid16 30-40	H VPE:50
-------------------	-------------------	-------------------------	-----------------

MODULKLEMMEN FÜR GERAHMTE MODULE

Modulklemmen

Alu-Modulklemmen System Rapid16

Klemmlänge: 100 mm



Alu blank	Schwarz eloxiert	Artikelbezeichnung	Montageart
131121-112		Mittelklemme Rapid16 40 - 50 L	V + H VPE:100



131121-111		Mittelklemme Rapid16 30 - 40 L	V + H VPE:100
-------------------	--	--------------------------------	----------------------



131101-101	131101-191	Endklemme Rapid16 30 - 40 L	V VPE:50
-------------------	-------------------	-----------------------------	-----------------



131101-102	131101-192	Endklemme Rapid16 40 - 50 L	V + H VPE:50
-------------------	-------------------	-----------------------------	---------------------



131101-103	131101-193	Endklemme Rapid16 30 - 40 L	H VPE:50
-------------------	-------------------	-----------------------------	-----------------

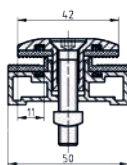
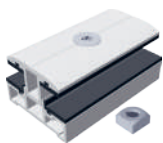
KLEMMEN FÜR LAMINATMODULE

Modulklemmen

Für verschiedene Moduldicken
Achtung: Anzugsdrehmoment beachten!
(siehe auch: Laminatmontage: Allgemeine Hinweise)

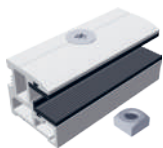
Serie Laminat Profi

für Laminatstärke 3–8 mm
Glaseinstand: Profi schmal 11 mm, Profi breit 15 mm
Länge: 80 mm, Spalt zwischen Modulen: ca. 20 mm
Inkl. Senkkopfschraube und Vierkantmutter



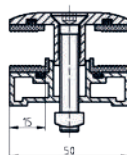
132201-308 Mittelklemme Profi schmal 3–8 mm Set

VPE:200



132101-308 Endklemme Profi schmal 3–8 mm Set

VPE:200



132202-308 Mittelklemme Profi breit 3–8 mm Set

VPE:200

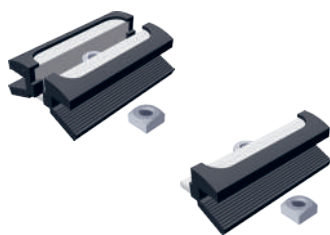


132102-308 Endklemme Profi breit 3–8 mm Set

VPE:200

KLEMMEN FÜR LAMINATMODULE

Modulklemmen



Serie Laminat Eco

Länge Aluminium-Klemme: 70 mm, Glaseinstand: 11 mm, Spalt zwischen Modulen: ca. 22 mm, (keine Pressung des Laminates)

133264-168 Mittelklemme Eco6-S4 Laminat 6,8 mm Set	VPE:100
133164-168 Endklemme Eco6-S4 Laminat 6,8 mm Set	VPE:100

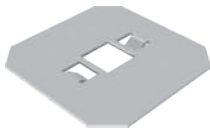
Mit Zubehör M8 x 20, ohne Einklickbaustein

Mit Aluminiumklemme umschließendem EPDM-Gummi

Zertifizierte Klemmen für Module First Solar Serie 4 aus hoch-isolierendem EPDM-Gummiwerkstoff. Zertifizierung finden Sie im Downloadbereich unter www.schletter-group.com

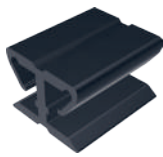
ZUBEHÖR LAMINATKLEMMEN

Modulklemmen



Alu blank

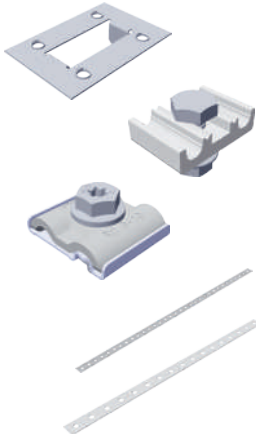
139004-000 Unterlegblech Modulklammer Eco Zur Erhöhung der Auflagefläche	VPE:200
--	---------



973000-012 Distanzhalter Für Laminatstärke 4-10 mm	VPE:100
--	---------



Alu blank	
139008-006 Sicherheitshaken Laminat 3-8 mm	VPE:100



Blitzschutz und Potentialausgleich

135004-000 Erdungsblech für Modulerdung, nicht für Laminatklammern geeignet!	VPE:100
135003-000 Blitzschutzklammer für 8 mm Alu komplett vormontiert (für Draht-DM 8 mm)	VPE:20
135003-002 Erdungs- und Blitzschutzklammer VA M8 Klemmbereich Rd 8-10 mm Anschluss ein- / mehrdrähtig 4-50 mm ²	VPE:20
119015-002 Montagelochband 6mm - Rolle á 50m	VPE:1
119015-003 Montagelochband 16mm - Rolle á 50m blitzstromfähig	VPE:1



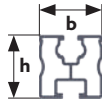
PROFILE

Modultrag- und Montageprofile

Zubehör Profile

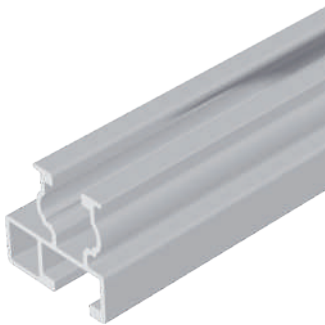
MODULTRAG- UND MONTAGEPROFILE

Profile



Die Serie für das bewährte Klicksystem mit passendem Zubehör.
Montage mit Vierkantmutter, Klicksystem und Rapid²⁺

- Statiktabellen für Querträger
- Lastermittlungssoftware im Internet:
www.schletter-group.com
(Kundenbereich > Software Download)



Modultragprofil EcoLight

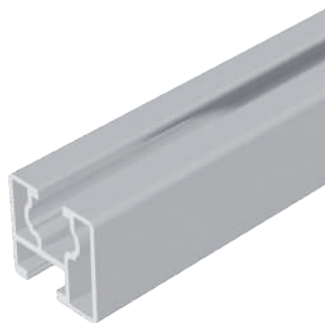
Mechanische Anbindung

Oben: KlickNut M8
Unten: Schraubkanal M10

b	h
30 mm	30 mm

Alu blank

120011-04300	4.3 m
120011-05300	5.3 m



Modultragprofil Eco05

Mechanische Anbindung

Oben: KlickNut M8
Unten: Schraubkanal M10

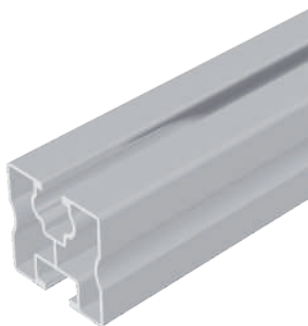
b	h
30 mm	30 mm

Alu blank

120001-04300	4.3 m
120001-05300	5.3 m

MODULTRAG- UND MONTAGEPROFILE

Profile

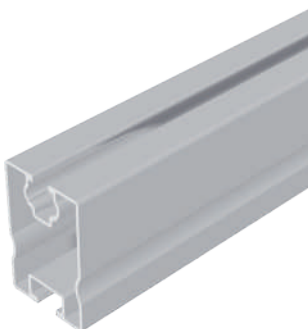


Modultragprofil Solo

Mechanische Anbindung
Oben: KlickNut M8
Unten: Schraubkanal M10

b	h
40 mm	40 mm

Alu blank		Schwarz eloxiert	
120005-02100	2.1 m		
120005-03200	3.2 m		
120005-04300	4.3 m	120005-94300	4.3 m
120005-05300	5.3 m	120005-95300	5.3 m
120005-006	6.0 m		
120005-06200	6.2 m		



Modultragprofil SoloPlus

Mechanische Anbindung
Oben: KlickNut M8
Unten: Schraubkanal M10

b	h
40 mm	60 mm

Alu blank	
120006-04300	4.3 m
120006-05300	5.3 m



Modultragprofil Solo XL

Mechanische Anbindung*
Oben: KlickNut M8
Unten: Schraubkanal M10

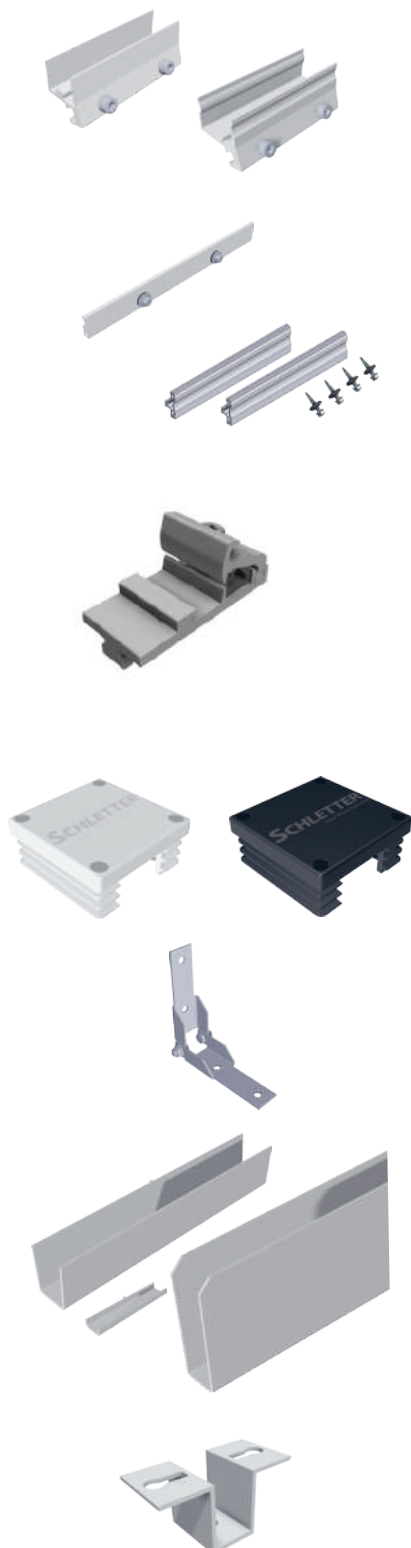
b	h
40 mm	120 mm

Alu blank	
120015-05300	5.3 m

* Der untere Schraubkanal M10 ist nur geeignet für die Anbindung mit der Vierkantschraube 943410-025. Nicht für Rapid-Kreuzverbinder, KlickTop oder ähnliche Anbindungen.

ZUBEHÖR PROFILE

Profile



129001-003	Verbinder E Eco, vormontiert	VPE:100
129002-002	Verbinder E Solo, SoloPlus, FixZ-7, FixZ-15, vormontiert	VPE:100

129001-004	Eco Innenverbinder Set	VPE:50
-------------------	------------------------	--------

129060-001	Verbinder Einschub Solo Set	VPE:50
-------------------	-----------------------------	--------

Alu blank	Schwarz eloxiert	
129063-000	129063-900	Rapid Kreuzverbinder Komplett vormontiert für Klicknut M8 für Kreuzschienensystem siehe Produktblatt Rapid Kreuzverbinder
		VPE:200

Grau	Schwarz		
129011-000	129011-900	Kunststoff-Endkappe Solo	VPE:100

129061-001	Firstverbinder Set	VPE:50
-------------------	--------------------	--------

129001-007	SoloPlus Innenverbinder	VPE:25
129001-008	EcoLight Innenverbinder	VPE:25
129001-009	SoloXL Innenverbinder Set	VPE:25

119033-002	Universal-Adapter Uno M8	VPE:50
-------------------	--------------------------	--------

Als Dübelschelle für Sonderanwendungen in Verbindung mit dem Modultragprofil Eco05. Das Profil ist mit Schrauben M8 an der Dübelschelle zu befestigen.



STÜTZEN

Flachdachsystem Trägerset

Flachdachsystem Trägerset / Fassadenstütze

Zubehör Trägerset

Zubehör Stützen

FLACHDACHSYSTEM TRÄGERSET

Stützen Trägerset

Bei allen Flachdach-Befestigungsarten kann je nach Untergrund und Befestigung eine Diagonalversteifung der Stützverbände sinnvoll sein.

Diese Versteifungen können im Bedarfsfall bauseits z.B. mit Hilfe unseres Montagelochbandes 16-50 m 119015-003 ausgeführt werden.

Trägerset

Winkel von 15°-40° in 5°-Schritten möglich

Flachdachstütze Light 1,3m Trägerset

	a	b	c	d	e
150002-130	1195 mm	1193 mm	810-850 mm	600 mm	997-1067 mm

Für horizontale und vertikale Modulmontage

Bitte beachten:

Montagebereiche der Maßtabelle entnehmen, Vorgaben der Modulhersteller beachten, Strebenauswahl sowie Zubehör siehe Seite 46

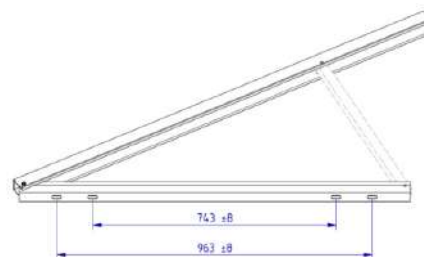
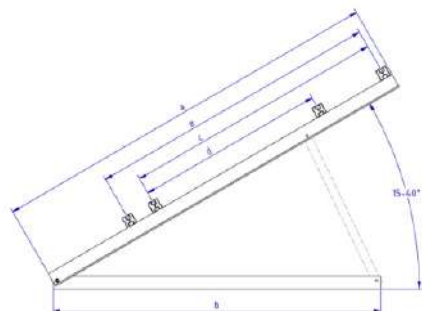
Flachdachstütze Light 1,5m Trägerset

	a	b	c	d	e
150002-150	1445 mm	1193 mm	920-960 mm	690 mm	997-1067 mm

Für horizontale und vertikale Modulmontage

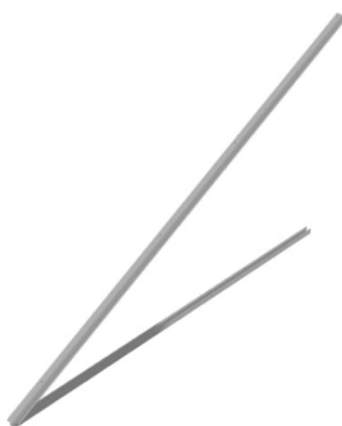
Bitte beachten:

Montagebereiche der Maßtabelle entnehmen, Vorgaben der Modulhersteller beachten, Strebenauswahl sowie Zubehör siehe Seite 46



FLACHDACHSYSTEM TRÄGERSET / FASSADENSTÜTZE

Stützen Trägerset

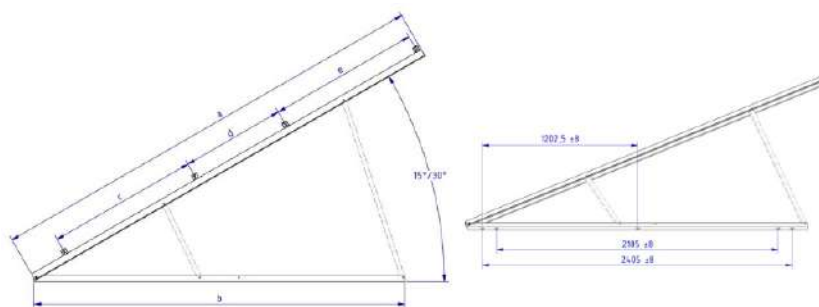


Trägerset Winkel in 15° oder 30° erhältlich

Flachdachstütze Light 3,2m Trägerset

	a	b	c	d	e
155002-320	3195 mm	2635 mm	1080 mm	733 mm	1072 mm

Für horizontale und vertikale Modulmontage
Bitte beachten:
Montagebereiche der Maßtabelle entnehmen, Vorgaben der Modulhersteller beachten, Strebenauswahl sowie Zubehör
siehe Seite 46

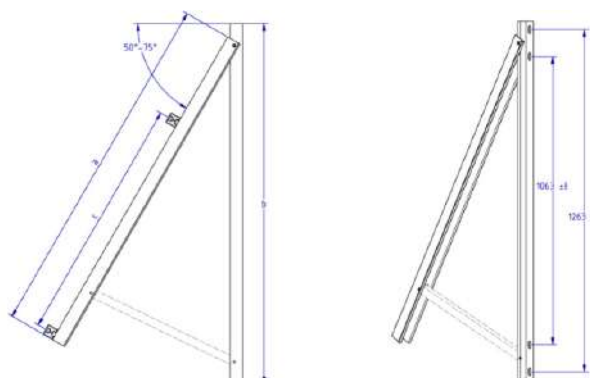


Fassadenstütze Winkel von 50°-75° in 5°-Schritten möglich

Fassadenstütze Light 1,3m Trägerset

	a	b	c
156002-160	1285 mm	1323 mm	900 mm

Für horizontale und vertikale Modulmontage
Bitte beachten:
Montagebereiche der Maßtabelle entnehmen, Vorgaben der Modulhersteller beachten, Strebenauswahl sowie Zubehör
siehe Seite 46

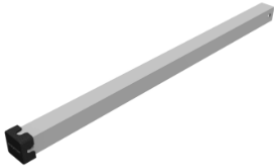


ZUBEHÖR TRÄGERSET

Stützen

Für das vervollständigen der Trägersets sind folgende Komponenten wie Streben und Zubehör notwendig!

Streben für Trägerset



159005-001 Strebe mit Endkappe 338mm

159005-002 Strebe mit Endkappe 428mm

159005-003 Strebe mit Endkappe 520mm

159005-004 Strebe mit Endkappe 613mm

159005-005 Strebe mit Endkappe 700mm

159005-006 Strebe mit Endkappe 781mm

159005-007 Strebe mit Endkappe 1359mm

Zubehör Trägerset



943308-055 Schraube M8x55 I6kant DIN 912 A2 GMB (2 Stück/Strebe)

VPE:100

943911-008 Mutter M8 6kant selbsts DIN985 A4 (2 Stück/Strebe)

VPE:500

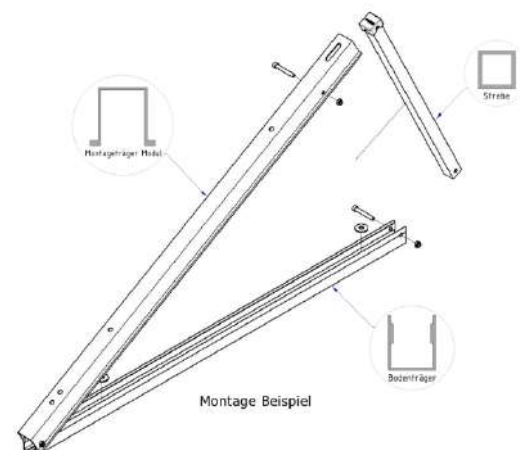
943922-010 Unterlegscheibe gross M10 DIN9021 A2
(1 Stück/Anschaubpunkt Bodenträger)

VPE:100

Strebentabelle

Flachdachstütze						
	15°	20°	25°	30°	35°	40°
150002-130	159005-001	159005-002	159005-003	159005-004	159005-005	159005-006
150002-150	159005-001	159005-002	159005-003	159005-004	159005-005	159005-006
155002-320	159005-005			159005-007		
	159005-001			159005-004		

Fassadenstütze						
	50°	55°	60°	65°	70°	75°
156002-160	159005-006	159005-005	159005-004	159005-003	159005-002	159005-001



ZUBEHÖR STÜTZEN

Stützen



Beschwerung

159000-027 Betonblock Beschwerungsset18	VPE:100
--	---------

160002-001 SolRack Alu (1 Platte) Materialstärke: 1 mm Fläche: 0,55 m ²



Zubehör SolRack

(je 2 Stück pro Platte erforderlich!)

943610-025 Schraube M10 x 25 Sechskant DIN933 A2 GMB	VPE:100
943922-010 Unterlegscheibe groß M10 DIN9021 A2	VPE:100
943912-010 Flanschmutter M10 mit Sperrverzahnung DIN6923 A4	VPE:100



Windsafe (projektbezogen)

Rückwandverkleidung für aufgeständerte PV-Anlagen zur Reduzierung der Windlasten

164160-180 Windsafe Vario Alu 160 x 1830 mm
164250-180 Windsafe Vario Alu 250 x 1830 mm



BALLASTOPTIMIERTE FLACHDACHSYSTEME

FixGrid

FlatGrid

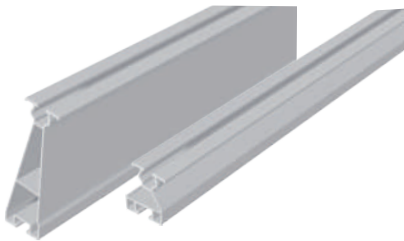
FIXGRID

Ballastoptimierte Flachdachsysteme



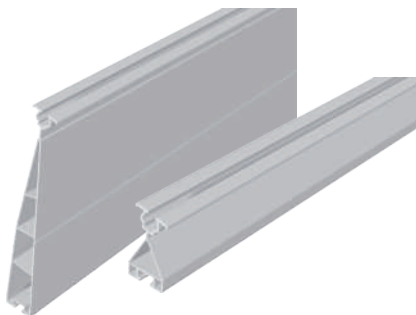
FixGrid18

163000-201	FixGrid18 100 Kit 6° 2-er Set
163000-202	FixGrid18 100 Kit 6° 3-er Set
163000-203	FixGrid18 100 Kit 13° 2-er Set
163000-204	FixGrid18 100 Kit 13° 3-er Set
163000-301	FixGrid18 Süd Kit 6° 2-er Set
163000-302	FixGrid18 Süd Kit 6° 3-er Set
163000-303	FixGrid18 Süd Kit 13° 2-er Set
163000-304	FixGrid18 Süd Kit 13° 3-er Set



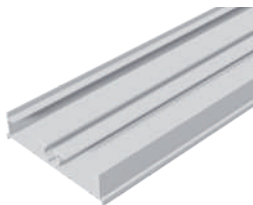
FixZ-7

121001-04300	FixZ-7 Systemprofil oben 4300 mm
121001-05300	FixZ-7 Systemprofil oben 5300 mm
121010-04300	FixZ-7 Systemprofil18 unten 4300 mm
121010-05300	FixZ-7 Systemprofil18 unten 5300 mm



FixZ-15

121008-04300	FixZ-15 Systemprofil18 oben 4300 mm
121008-05300	FixZ-15 Systemprofil18 oben 5300 mm
121009-04300	FixZ-15 Systemprofil18 unten 4300 mm
121009-05300	FixZ-15 Systemprofil18 unten 5300 mm



FlatGrid

FlatGrid

128039-006	Grundprofil für FlatGrid 6000 mm
128039-203	Grundprofil für FlatGrid 2150 mm
128039-212	Grundprofil für FlatGrid 2650 mm
128039-214	Grundprofil für FlatGrid 4200 mm
128039-215	Grundprofil für FlatGrid 6300 mm
128039-216	Grundprofil für FlatGrid 3150 mm

FIXGRID

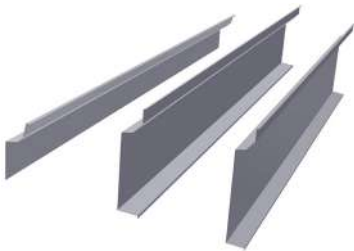
Ballastoptimierte Flachdachsysteme



FixZ Profilstücke inkl. FixGrid Eindrehverbinder

163900-011	FixZ-7 Systemprofil oben 96 mm mit Verbinder	VPE:25
163900-012	FixZ-7 Systemprofil unten 96 mm mit Verbinder	VPE:25
163900-021	FixZ-10 Systemprofil oben 96 mm mit Verbinder	VPE:25
163900-022	FixZ-10 Systemprofil unten 96 mm mit Verbinder	VPE:25
163900-023	FixZ-10 Systemprofil Mitte 96 mm mit Verbinder	VPE:25
163900-001	FixZ-15 Systemprofil oben 96 mm mit Verbinder	VPE:25
163900-002	FixZ-15 Systemprofil unten 96 mm mit Verbinder	VPE:25
163900-003	FixZ-15 Systemprofil Mitte 96 mm mit Verbinder	VPE:25

Für hohe Schneelasten bis 5,4 kN / m²



FixZ-15 Windsafe

169018-170	FixZ-7 Windsafe bis 1700 mm
169018-210	FixZ-7 Windsafe bis 2067 mm
169017-170	FixZ-10 Windsafe bis 1700 mm
169017-210	FixZ-10 Windsafe bis 2067 mm
169019-170	FixZ-15 Windsafe bis 1700 mm
169019-210	FixZ-15 Windsafe bis 2067 mm



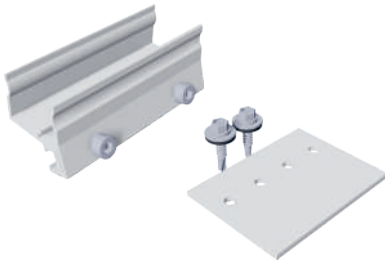
Ballastschächte

169020-170	FixGrid Ballastschacht18 bis 1700 mm
169020-210	FixGrid Ballastschacht18 bis 2067 mm

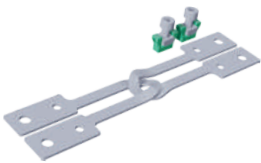
Die passenden Modulklemmen finden Sie in der Rubrik Modulklemmen

FIXGRID

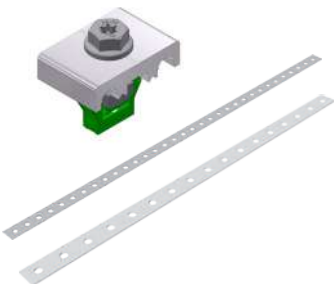
Ballastoptimierte Flachdachsysteme



Verbinder		
129002-002	Verbinder E Solo, SoloPlus, FixZ-7, FixZ-15, vormontiert	VPE:100
129019-001	Zusatzverbinder für FixZ-15 oben Set	VPE:100



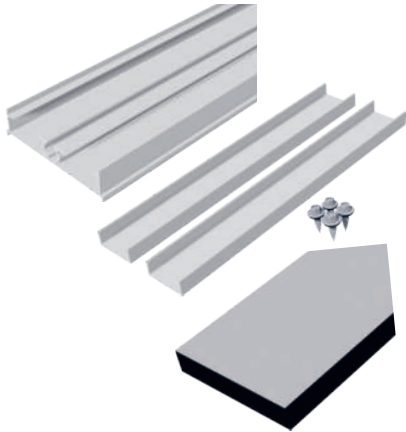
Weiteres Zubehör		
129063-000	Rapid Kreuzverbinder	VPE:200
129062-001	Zugverbinder Set M8	VPE:100
135003-005	Blitzschutzklemme M8	VPE:25
119015-002	Montagelochband 6mm - Rolle á 50m	VPE:1
119015-003	Montagelochband 16mm - Rolle á 50m blitzstromfähig	VPE:1



Die passenden Modulklemmen finden Sie in der Rubrik Modulklemmen, Modultragprofile in der Rubrik Profile

FLATGRID

Ballastoptimierte Flachdachsysteme



Grundprofil FlatGrid für Bautenschutzmatte-Streifen

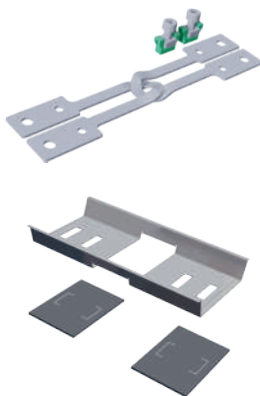
128039-006	Grundprofil für FlatGrid 6000 m	
128039-203	Grundprofil für FlatGrid 2150 m	
128039-212	Grundprofil für FlatGrid 2650 m	
128039-214	Grundprofil für FlatGrid 4200 m	
128039-215	Grundprofil für FlatGrid 6300 m	
128039-216	Grundprofil für FlatGrid 3150 m	
129078-000	Innenverbinder für FlatGrid Set	VPE:25
169004-003	Bautenschutzmatte 300 x 110 x 20mm SK Zuschnitt	VPE:25
169004-008	Bautenschutzmatte 300x110x20FH FH AK SK Zuschnitt	VPE:25

(Auf Anfrage, längere Lieferzeiten beachten.)



Winkelverbinder Rapid²⁺ L und Zubehör

119026-001	Winkelverbinder Rapid ²⁺ L	VPE:100
943308-120	Innensechskantschraube M8 x 20	VPE:100
943922-008	Unterlegscheibe M8	VPE:100
943914-008	Vierkantschraube M8	VPE:100
129010-008	KlickIn Einklickbaustein für Mutter M8	VPE:100



Weiteres Zubehör

129062-001	Zugverbinder Set M8	VPE:100
169017-000	Zusatzwanne	VPE:50
169004-007	Bautenschutzmatte 230 x 200 x 6	VPE:50

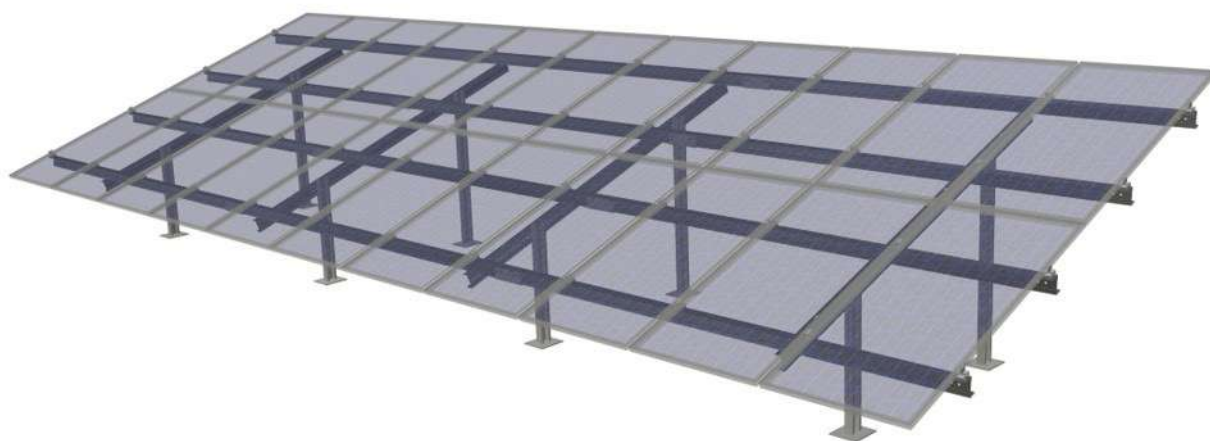


PVMAX ENERGY-KITS

PVMaxS Kit

PVMAX

Neu: PVMax-S Kits



Neu: PVMax-S Kits

Das neue PvMax-S ergänzt unsere Produktreihe aus der FS-Stahlfamilie. PvMax-S kombiniert FS Duo mit Betonfundamenten und ist letztlich eine kostengünstige Stahlvariante des PvMax3 aus Aluminium.

- Schnelle und einfache Montage
- Kompletter Statiknachweis
- Preiswert und effizient
- Geeignet für 60 und 72 Zellen-Module

Freiflächensystem mit Betonfundamentierung

146003-040 PVMaxS Kit 2V 11/72 4 Pfoften



SCHRAUBEN UND KLEINTEILE

Schrauben und Kleinteile

SCHRAUBEN UND KLEINTEILE

Schrauben und Kleinteile



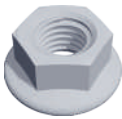
Sechskantschraube, VA

943610-025 M10 x 25	VPE:100
943610-030 M10 x 30	VPE:100
943610-035 M10 x 35	VPE:100
943610-045 M10 x 45	VPE:100



Vierkantschraube, VA

943410-025 M10 x 25	VPE:100
----------------------------	---------



Flanschmutter mit Sperrverzahnung

943912-008 M8	VPE:100
943912-010 M10	VPE:100



Unterlegscheibe groß, VA

943922-008 M8	VPE:100
943922-010 M10	VPE:100

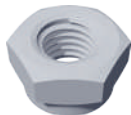


Innensechskantschraube

943308-120 M8 x 20 mit Unterkopfverzahnung	VPE:100
943308-135 M8 x 35 mit Unterkopfverzahnung	VPE:200

SCHRAUBEN UND KLEINTEILE

Schrauben und Kleinteile



943914-008	Vierkantmutter M8, V4A Passend zu allen Schletter-Systemprofilen, kombinierbar mit Klicknut M8 und Einklickbaustein	VPE:100
-------------------	---	---------

129010-008	KlickIn Einklickbaustein für Mutter M8 Zum vereinfachten Einführen der Vierkantmutter M8 an beliebiger Stelle der KlickIn-Nut M8	VPE:100
-------------------	--	---------

943914-010	Vierkantmutter M10, V4A	VPE:100
-------------------	-------------------------	---------

943914-108	Sondervierkantmutter M8, V4A (Bauform wie M10) Passend zu allen Schletter-Systemprofilen, kombinierbar mit Klicknut M10 und Einklickbaustein	VPE:100
-------------------	--	---------

129010-001	KlickIn Einklickbaustein für Mutter M10 Zum vereinfachten Einführen der Vierkantmutter M10 an beliebiger Stelle der KlickIn-Nut M10	VPE:100
-------------------	---	---------

Mutter selbstsichernd, V4A

943911-008	M8	VPE:500
943911-010	M10	VPE:200

Gewindeschraube selbstfurchend, VA

Für Stahl ab 1,5 mm



943763-064	6,3 x 64	VPE:100
943763-115	6,3 x 115	VPE:100
943763-150	6,3 x 150	VPE:100
943763-200	6,3 x 200	VPE:50

SCHRAUBEN UND KLEINTEILE

Schrauben und Kleinteile



Befestigungsschrauben für Bauteile und Bleche aus Metall

943755-925	Bohrschraube 5,5 x 25 mit Dichtscheibe	VPE:100
943000-360	Dünnblechschraube 6,0 x 25 A2 mit Dichtscheibe	VPE:100

943772-019	Reparaturschraube 7,2 x 19 selbstfurchend FAB A-A2	VPE:500
-------------------	--	---------

EPDM-Gummieinlage 3 mm selbstklebend, Rolle à 50 m, UV-beständig

z.B. für Trapezblechschellen oder für Laminatmodule



973000-041	EPDM Gummi selbstklebend 48 mm breit, Rolle 50 m
-------------------	--

Holzschraube

Wir empfehlen bei nicht verschalten Dächern mindestens 80 mm, bei Dächern mit Schalung und Konterlattung mindestens 120 mm!

Holzschraube mit Tellerkopf VA



exemplarisch

943208-080	8 x 80	VPE:100
943208-100	8 x 100	VPE:100
943208-120	8 x 120	VPE:50

Holzschraube mit Tellerkopf verzinkt

942208-080	8 x 80	VPE:50
942208-100	8 x 100	VPE:50
942208-120	8 x 120	VPE:50

Dichtung für Tellerkopfschrauben



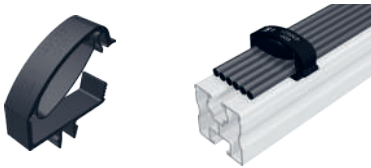
119016-000	dm 8 EPDM
-------------------	-----------

SCHRAUBEN UND KLEINTEILE

Schrauben und Kleinteile

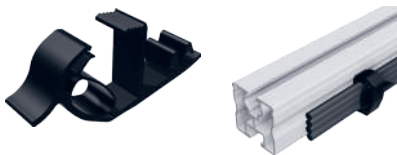
Kabelführung

Kabelbefestiger aus UV- und temperaturbeständigem Kunststoff



129065-008 Proklip-Multi 8

Profile	Systeme	Kabelmenge	
Klick- oder Schraubkanal M8, Modultragprofile S, Modultragprofile Solo, Eco05, FixZ-7, FixZ-15	FixZ-7, FixZ-15, System FS, Carport, Sonderprojekte	ca. 6*	VPE:100



129065-001 Proklip-Multi 10S

Profile	Systeme	Kabelmenge	
Solo und Schraubkanal M10	-	ca. 4*	VPE:100



149023-001 Befestigungsbinder 1,0-3,0 mm, Führung oben

Befestigung an Kanten mit einer Breite von 1,0-3,0 mm; Kabelbinderlänge: 200 mm	VPE:100
--	---------



149023-002 Befestigungsbinder 1,0-3,0 mm, Führung seitlich

Befestigung an Kanten mit einer Breite von 1,0-3,0 mm; Kabelbinderlänge: 200 mm	VPE:100
--	---------

* Ausgehend von einem 6 mm²-Kabel mit einem Kabeldurchmesser von 6 mm



Für die umfassende und kompetente Beratung bei Ihrer Anlagenplanung und für Fragen zur Logistik und Auftragsbearbeitung stehen Ihnen unsere Mitarbeiter gerne zur Verfügung.

SCHLETTER
The Solar Mounting Group

SCHLETTER SOLAR GMBH
Alustraße 1
83527 Kirchdorf
DEUTSCHLAND

www.schletter-group.com

Änderungen, auch technischer Art, vorbehalten.